



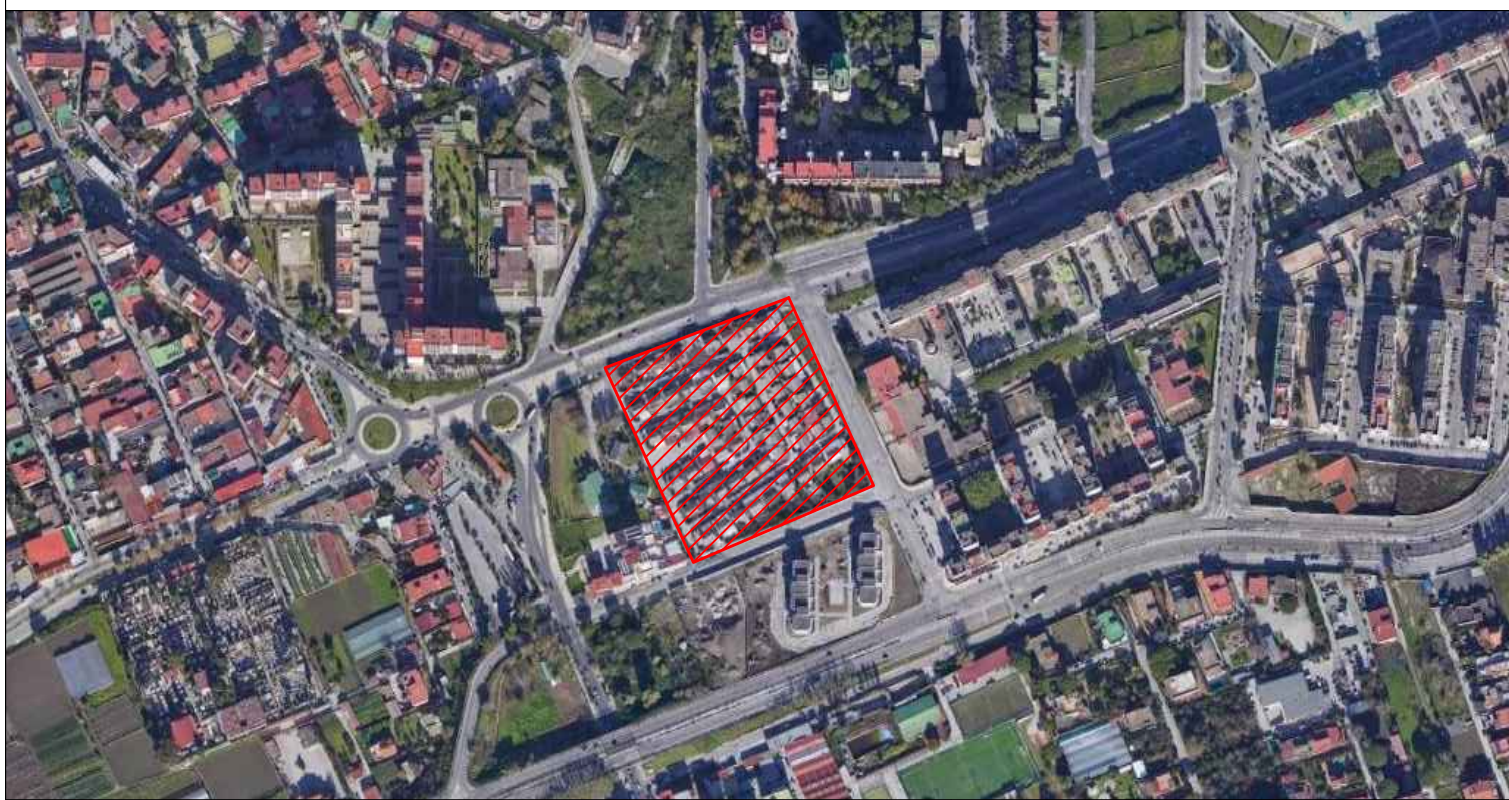
## COMUNE DI NAPOLI

AREA TRASFORMAZIONE DEL TERRITORIO  
SERVIZIO EDILIZIA RESIDENZIALE PUBBLICA E NUOVE CENTRALITÀ

**LAVORI DI BONIFICA, SMANTELLAMENTO, DEMOLIZIONE E SMALTIMENTO  
A RIFIUTO DI 36 PREFABBRICATI AD UN PIANO DEL "CAMPO EVANGELICO"  
IN VIALE DELLA METAMORFOSI, P.R.U. DI PONTICELLI SUB-AMBITO 7**

### PROGETTO ESECUTIVO

CUP: B63G10000660002



TITOLO:

**CMEs - Computo Costi della sicurezza - Lavori a Corpo**

Elab. n°

**07**

Scala: -

Emissione Revisione Revisione

Data

IL DIRIGENTE DEL SERVIZIO:

Arch. Paola Cerotto

IL RESPONSABILE UNICO DEL PROCEDIMENTO:

Arch. Elisabetta Nulveni

IL GRUPPO DI PROGETTAZIONE:

Arch. Concetta Montella

Ing. Laura Galeano

Geom. Luigi La Rocca

Coll.prog.: Arch. Valentina Grasso

*Concetta Montella*

*Laura Galeano*

*Luigi La Rocca*

Coordinatore della sicurezza e

coordinamento in fase di progettazione:

Geom. Luigi La Rocca

*Luigi La Rocca*

# COMPUTO METRICO

**OGGETTO:** LAVORI DI BONIFICA DA AMIANTO, SMANTELLAMENTO, DEMOLIZIONE E SMALTIMENTO A RIFIUTO AI SENSI DELLA LEGGE 257/92 DI 36 CASSETTE DEL CAMPO EVANGELICO IN PONTICELLI AL VIALE DELLE METAMORFOSI

**COMMITTENTE:** ~~SICUREZZA~~ ~~Comune di Napoli~~ - COSTI DELLA SICUREZZA PER L'ATTUAZIONE DEI PIANI DI

NAPOLI, 16/09/2020

**IL TECNICO**

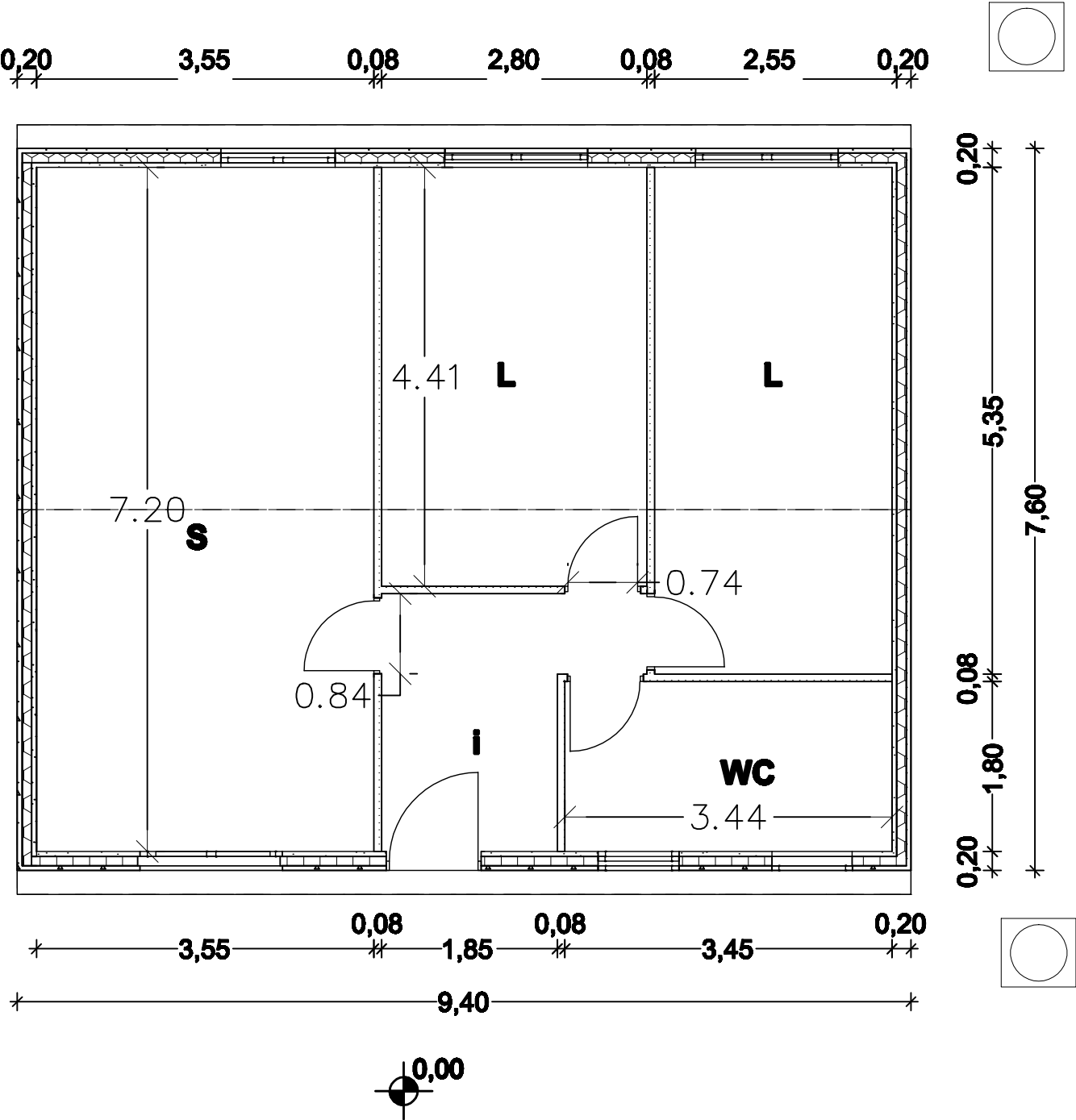
Num.Ord. TARIFFA	DESIGNAZIONE DEI LAVORI	DIMENSIONI				Quantità	IMPORTI	
		par.ug.	lung.	larg.	H/peso		unitario	TOTALE
	<b>R I P O R T O</b>							
	<b>LAVORI A CORPO</b>							
	<b>Sicurezza (SpCat 1)</b>							
1 P.01.050.090. a	Monoblocco prefabbricato per mense, spogliatoi, guardiole, uffici e locali infermeria: costituito da struttura in acciaio zincato a caldo e pannelli di tamponatura. Pareti in pannelli sandwich non inferiore a mm 40, con due lamiere d'acciaio zincate e preverniciate da 5/10 con poliuretano espanso autoestinguente, pavimenti in lastre di legno truciolare idrofugo rivestito in pvc, serramenti in alluminio anodizzato , impianto elettrico canalizzato rispondente alla L 46/90, interruttore generale magnetotermico differenziale, tubazioni e scatole in materiale termoplastico autoestinguente. Soluzione: con una finestra e portoncino esterno semivetrato (esclusi gli arredi). Montaggio e nolo per il 1° mese dimensioni 450 x240 cm con altezza pari a 240 cm SpCat 1 - Sicurezza Vedi Tav. 8a e 8b - Planimetria fasi di cantiere - Si prevede l'utilizzo di n.1 prefabbricai per tutta la durata dei lavori - ad uso ufficio - infermeria e mensa.					1,00		
	SOMMANO cad/30gg					1,00	485,08	485,08
2 P.01.050.100. a	Monoblocco prefabbricato per mense, spogliatoi, guardiole, uffici e locali infermeria, costituito da struttura in acciaio zincato a caldo e pannelli di tamponatura. Pareti in pannelli sandwich non inferiore a mm 40, con due lamiere d'acciaio zincate e preverniciate da 5/10 con poliuretano espanso autoestinguente, pavimenti in lastre di legno truciolare idrofugo rivestito in pvc, serramenti in alluminio anodizzato , impianto elettrico canalizzato rispondente alla L 46/90, interruttore generale magnetotermico differenziale, tubazioni e scatole in materiale termoplastico autoestinguente. Soluzione: con una finestra e portoncino esterno semivetrato (esclusi gli arredi). Nolo per i mesi successivi al primo, compreso gli oneri di manutenzione e tenuta in esercizio dimensioni 450 x240 cm con altezza pari a 240 cm SpCat 1 - Sicurezza Vedi Tav. 8a e 8b - Planimetria fasi di cantiere - Si stima una durata dei lavori di 6 mesi.					5,00		
	SOMMANO cad/30gg					5,00	347,83	1'739,15
3 P.01.050.050. b	Monoblocco prefabbricato per bagni, costituito da struttura in acciaio zincato a caldo e pannelli di tamponatura. Pareti in pannelli sandwich non inferiore a mm 40, con due lamiere d'acciaio zincate e preverniciate da 5/10 con poliuretano espanso autoestinguente, pavimenti in lastre di legno truciolare idrofugo rivestito in pvc, serramenti in alluminio anodizzato , impianto elettrico canalizzato rispondente alla L 46/90, interruttore generale magnetotermico differenziale, tubazioni e scatole in materiale termoplastico autoestinguente con due vasi e in ambienti separati con finestrino a wasistas e lavabo, completo di rubinetterie e scalda acqua, su basamento preddisposto. Montaggio e nolo per il 1° mese da cm 340 x 240 x 240 con vasi a sedere e cassette SpCat 1 - Sicurezza Vedi Tav. 8a e 8b - Planimetria fasi di cantiere - per le cassette					1,00		
	SOMMANO cad/30gg					1,00	298,78	298,78
4 P.01.050.060. b	idem c.s. ...basamento preddisposto. Nolo per i mesi successivi al primo, compreso gli oneri di manutenzione e tenuta in esercizio da cm 340 x 240 x 240 con vasi a sedere e cassette SpCat 1 - Sicurezza							
	<b>A R I P O R T A R E</b>							2'523,01

Num.Ord. TARIFFA	DESIGNAZIONE DEI LAVORI	DIMENSIONI				Quantità	IMPORTI	
		par.ug.	lung.	larg.	H/peso		unitario	TOTALE
	R I P O R T O							2'523,01
5 U.05.050.010 .c	Vedi Tav. 8a e 8b - Planimetria fasi di cantiere - presunta Durata dei lavori 6 mesi.					5,00		
	SOMMANO cad/30gg					5,00	206,26	1'031,30
	Segnali di "pericolo" e "dare la precedenza" di forma triangolare, rifrangenza classe I, forniti e posti in opera con staffe bullonate su appositi supporti In lamiera di ferro da 10/10, lato 120 cm SpCat 1 - Sicurezza							
	Vedi Tav. 8a e 8b - Planimetria fasi di cantiere - Segnaletica su strada per indicazioni varie: percorsi pedonali obbligatori, segnali di pericolo, sensi unici per percorsi carrabili, divieti di accesso alle zone di lavoro, ecc. (vedi PSC)					10,00		
6 P.01.010.060. a	SOMMANO cad					10,00	42,30	423,00
	Recinzione provvisoria di aree di cantiere con rete in polietilene ad alta densità di peso non inferiore a 220 gr/m² indeformabile di color arancio brillante a maglie ovoidali, resistenza a trazione non inferiore a 1100 kg/m sostenuta da appositi paletti zincati infissi nel terreno ad una distanza non superiore a 1,5 m, fornita e posta in opera, compresi ogni altro onere e magistero per dare il lavoro finito a perfetta regola d'arte compreso lo smontaggio a fine lavoro Altezza pari a 1,00 m SpCat 1 - Sicurezza							
	Vedi Tav. 8a e 8b - Planimetria fasi di cantiere - Recinzione del Lotto Operativo di Intervento mediante la segnalazione delle uscite di sicurezza dall'area e individuazione e dei percorsi pedonali obbligatori nonché l'individuazione delle are e di stoccaggio dei materiali, individuazione di percorsi pedonali ecc. si stimano 100m. di rete rossa di h. 1,00m..		100,00		1,500	150,00		
	SOMMANO mq					150,00	16,39	2'458,50
7 P.01.030.030. a	Sistema di protezione anticaduta realizzato con funi di trattenuta ed ancoraggi fissi in acciaio, a norma UNI EN 795 per cinture di sicurezza; previa verifica e collaudo dei componenti secondo l'uso Montaggio di piastra per superfici orizzontali con asta ed anello SpCat 1 - Sicurezza							
	Si stimano 4 funi di acciaio per ogni lotto operativo da riutilizzare di volta in volta					64,00		
	SOMMANO cad					64,00	30,58	1'957,12
8 P.01.010.040. a	Recinzione provvisoria modulare a pannelli ciechi in lamiera, con irrigidimenti nervati e paletti di sostegno composti da tubolari metallici zincati di diametro non inferiore a 40 mm controventati, completa con blocchi di cls di base di peso non inferiore a 35 kg, morsetti di collegamento, elementi cernierati per modulo porta e terminali, compreso lo smontaggio a fine lavoro. Moduli di altezza pari a 2,00 m SpCat 1 - Sicurezza							
	Vedi Tav. 8a/8e - Planimetrie fasi di cantiere - Per recinzione area di cantiere prima fase e ampliamento seconda fase *(lung.=39,50+30,10+55,14)		124,74		2,000	249,48		
	SOMMANO mq					249,48	21,27	5'306,44
9 P.01.010.040. b	Recinzione provvisoria modulare a pannelli ciechi in lamiera, con irrigidimenti nervati e paletti di sostegno composti da tubolari metallici zincati di diametro non inferiore a mm 40 controventati, completa con blocchi di cls di base dal peso non inferiore a 35 kg, morsetti di collegamento, elementi cernierati per modulo porta e terminali Montaggio per nolo con moduli di altezza pari a m 2,00							
	A R I P O R T A R E							13'699,37

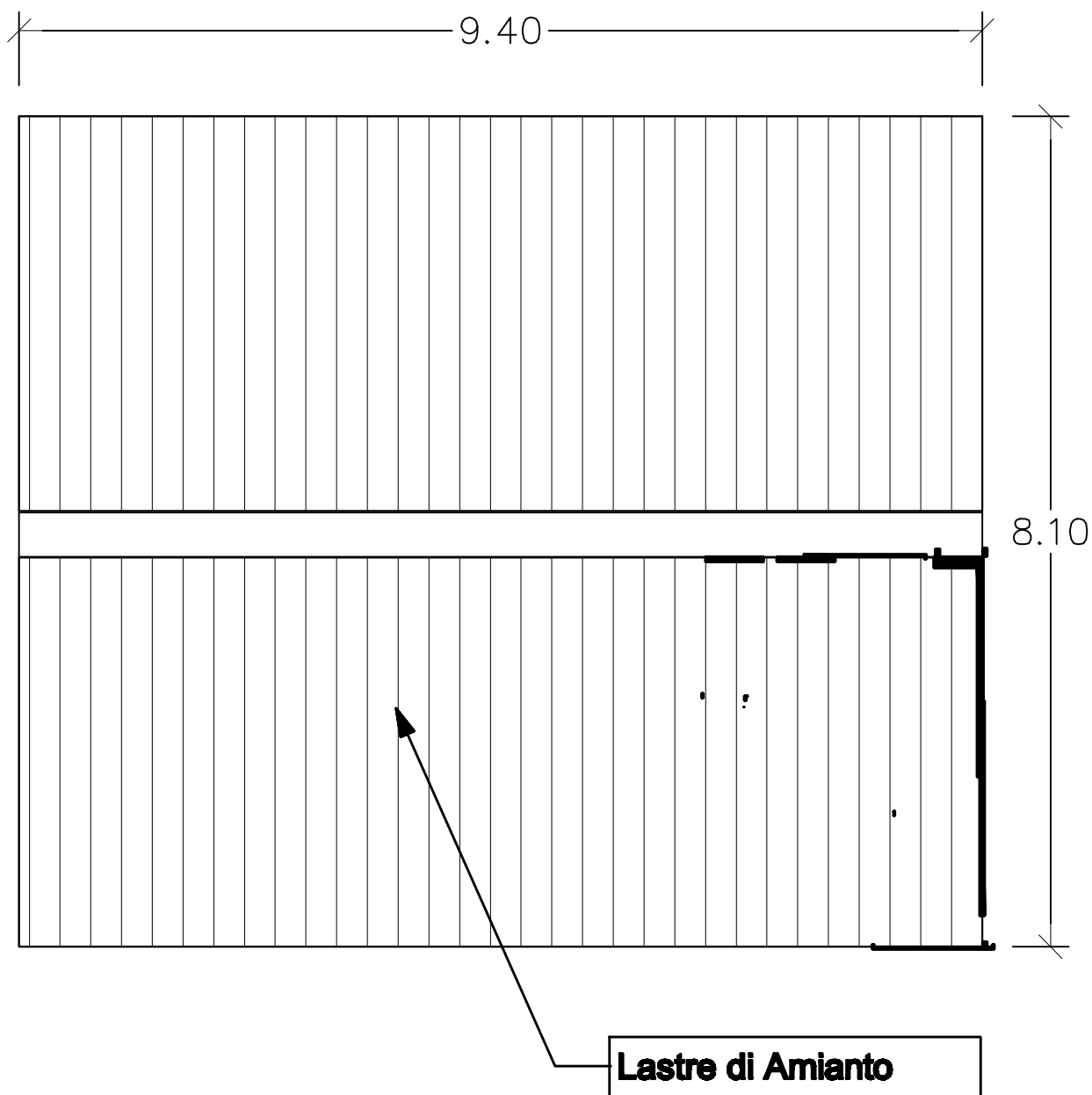




# PIANTA

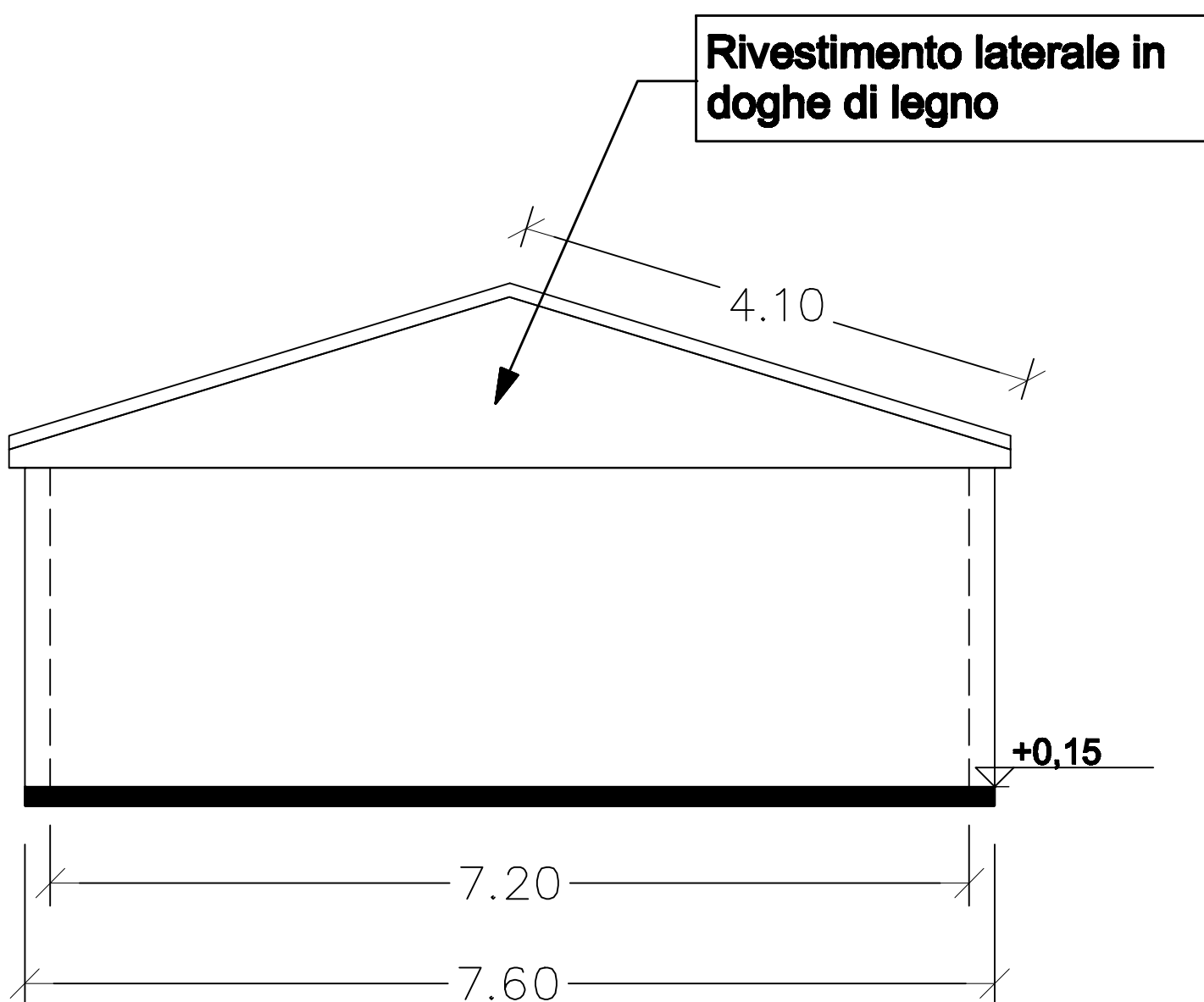


# pianta delle coperture



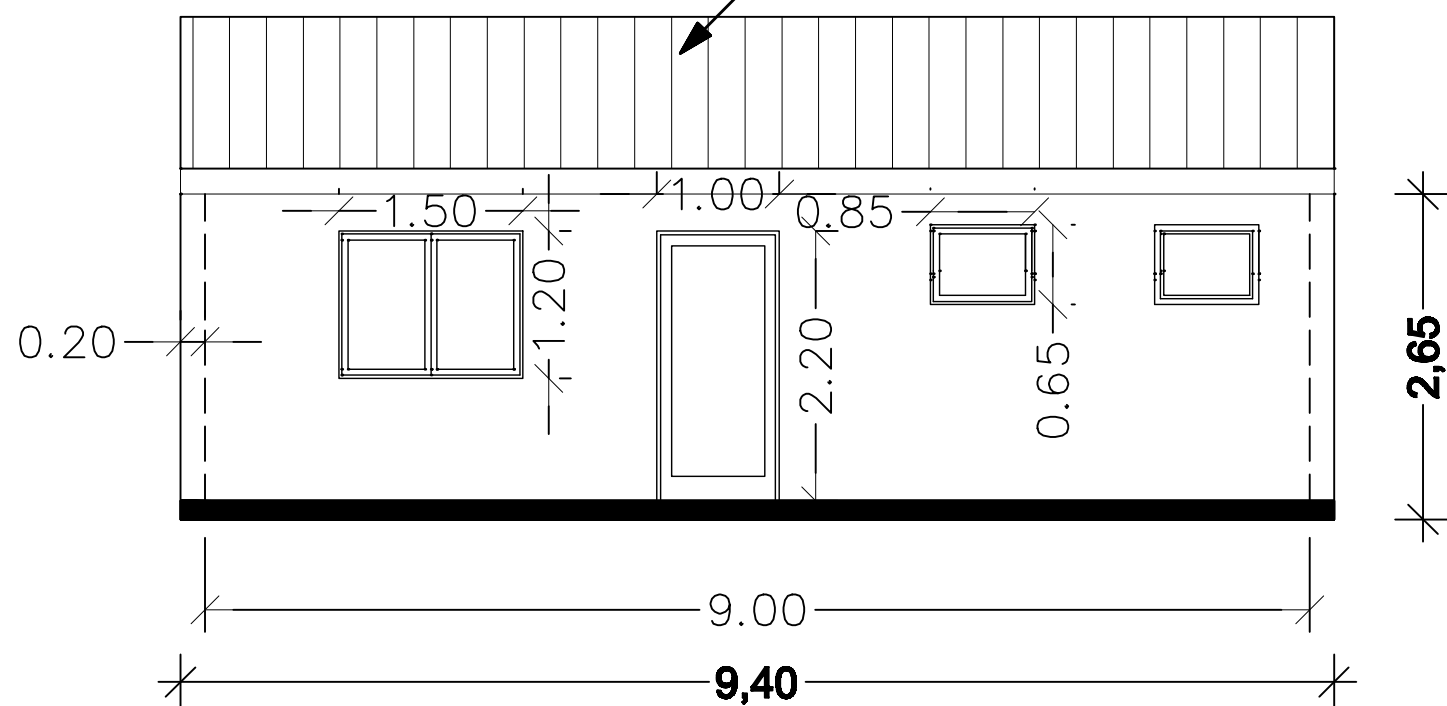


# Prospetto laterale

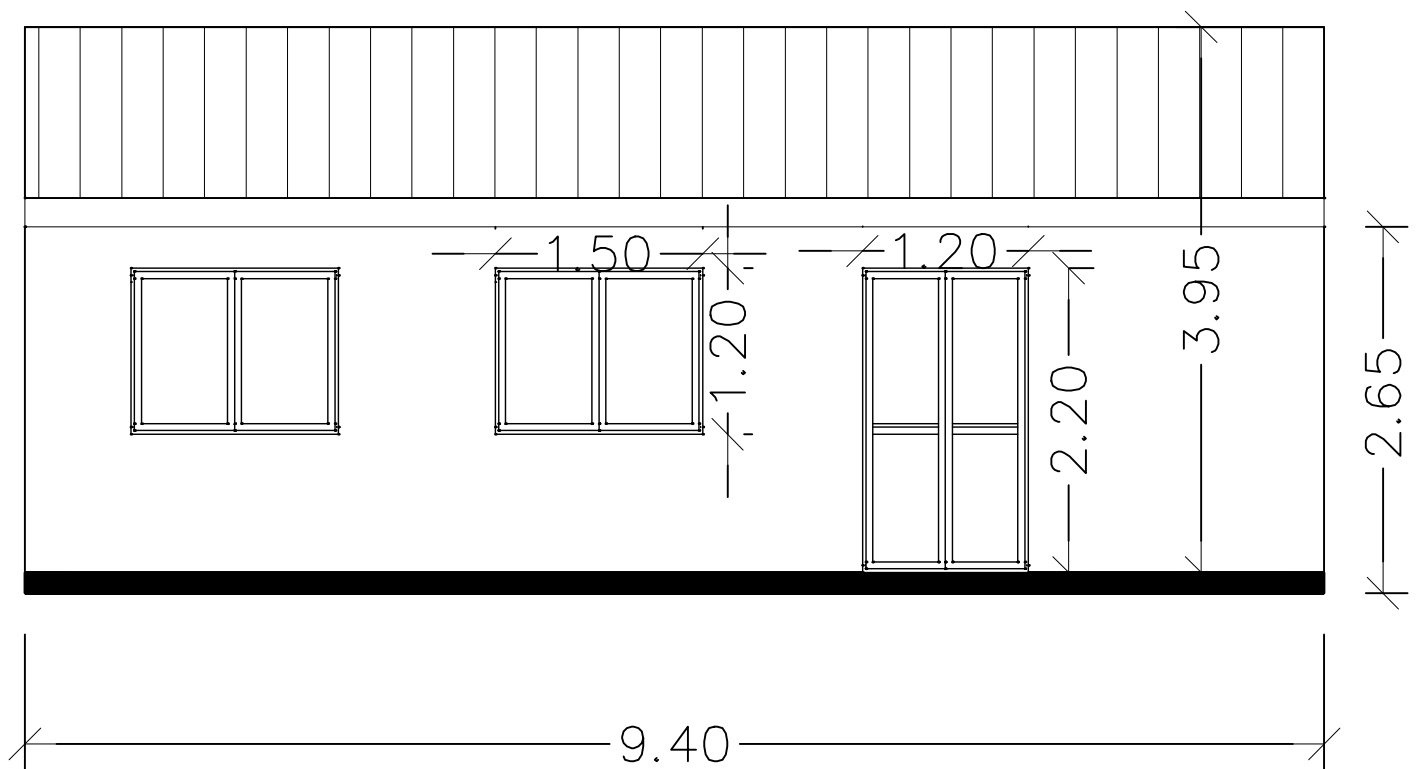


# Prospetto Principale

Lastre di amianto



# Prospetto secondario



# TAV.SISTEMAZIONI ESTERNE - MISURE CON SISTEMA cad -



# PLANIMETRIA CON INDIVIDUAZIONE DELLE 36 CASETTE DA DEMOLIRE DEL CAMPO EVANGELICO

- ☒ casette da demolire
- ☐ casette occupate da non demolire



# Planimetria muretti di recinzione



